



dieda

DASTECH s.r.o.

stavebnicový systém zábradlí německého výrobce dieda

INFORMATIVNÍ MATERIÁL

1.2.2009

Vážený zákazníku !

UVNITŘ
TOHOTO
VYDÁNÍ:

Úvodem	1
Poptejte nás !	2
Způsob realizace ?	2
Jak spočítat cenu ?	3
Cena za 1bm	3
Varianty	4
Výplně	8
Montáž	9
Kontakt	10

Vážený zákazníku,

v naší publikaci bychom Vás rádi seznámili se základními informacemi o stavebnicovém systému zábradlí dieda a zodpověděli tak Vaše nejčastější dotazy.

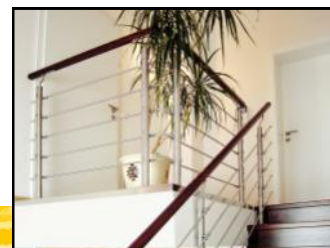
Stavebnicový systém zábradlí se skládá z několika různých **variant** provedení sloupků a výplní, můžete si vybírat podle designu, nebo materiálu. Je možné kombinovat povrchově upravenou ocel, nerez, dřevo či sklo. Systém dieda klade velký důraz na moderní vzhled v kombinaci s kvalitou, jednoduchostí a přiměřenou **cenou**.

Jedním z velmi důležitých aspektů je **obchodní servis**. Všichni zaměstnanci společnosti Dastech se snaží o maximální spokojenost a informovanost našich zákazníků a od počáteční **poptávky**, kterou Vám na základě daných požadavků zpracujeme zdarma, až po realizaci Vašeho zábradlí.

Stavebnicový systém nabízí možnost **vlastní montáže**, pro zákazníky, kteří se nechtějí montáží zábradlí zabývat sami odbornou **montáž zajistíme**.

Pro Vaše bezpečí a pohodlí aktuálně hlídáme **normy** týkající se stanovených parametrů zábradlí. K požadavkům při kolaudaci Vám vždy dodáme aktuální certifikáty použitých komponent.

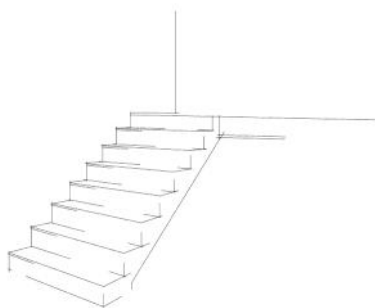
Připravujeme pro Vás další informace o **inovaci** zábradlí dieda.





Informace
potřebné pro
zpracování poptávky

Poptávky



1. Vaše kontaktní údaje - jméno, město, telefon, E-mail
2. Popis a rozměry Vašeho schodiště, galerie, balkonu
3. Fotografie stávajícího prostoru
4. Upřesnění způsobu kotvení sloupků shora, nebo ze strany
5. Zábradlí bude v interiéru, nebo exteriéru?

Rádi Vám předložíme naši cenovou nabídku !

Způsob dodání

Potřebné komponenty pro stavbu a montáž zábradlí dle dá lze dodat samostatně tak, že si **montáž provedete či zajistíte sami**.

Následně Vám popíšeme montážní postup, na který se též můžete informovat telefonicky, nebo na našich [www](#).

Tyto dodávky jsou vždy vystaveny s 19% daní DPH.

Nebo pro Vás zajistíme **kompletní dodávku** zábradlí včetně odborné montáže.

Tyto dodávky jsou vystaveny s 9% daní DPH.

„ Společně to
zvládneme ! „



svépomocí



na klíč

Výpočet ceny

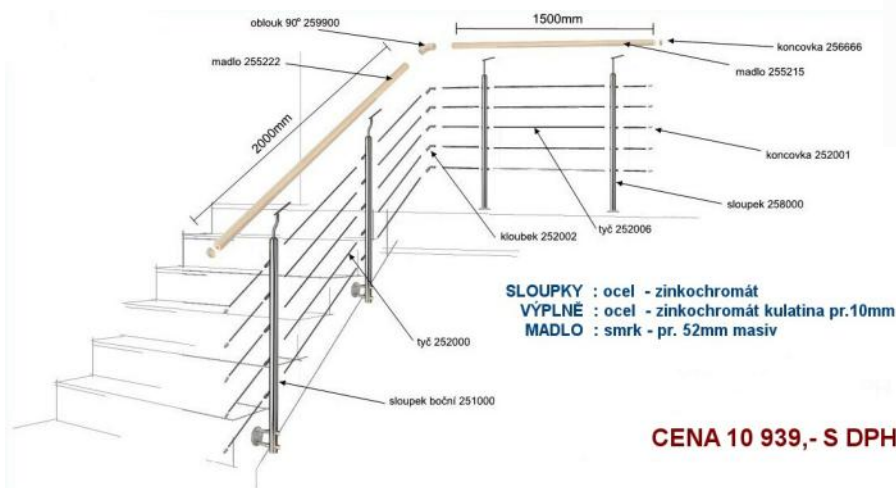
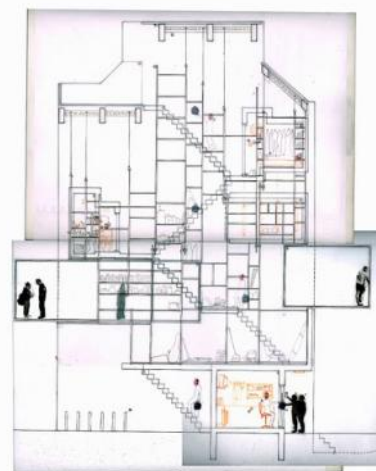
Cena je vypočtena součtem jednotlivých komponent nutných pro stavbu zábradlí.

Základním stavebním prvkem je sloupek. Rozteč sloupků max. 1,4 m.

Mezi sloupky je vložena výplň, zalomená kloubkem.

Zábradlí je zakončené madlem, propojené obloukem.

Madlo i výplň jsou zakončené koncovkou.



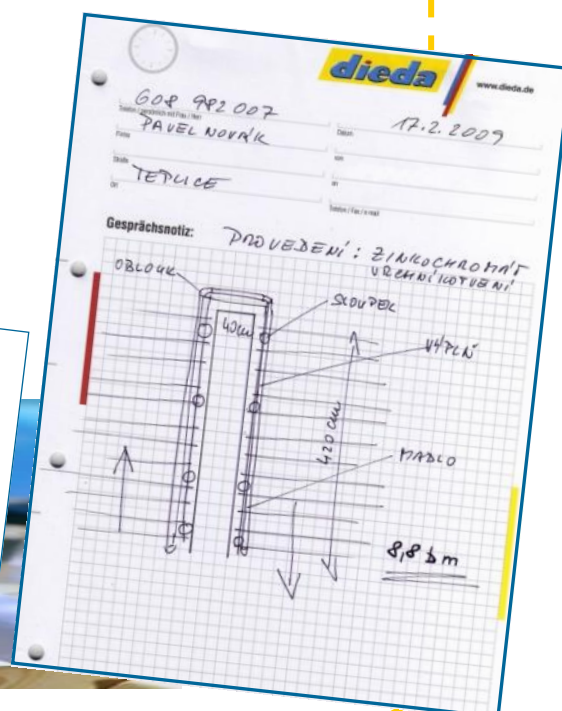
„ Přesné ceny
zjistíte
konkrétním
rozpočtem Vaší
poptávky „

Cena za 1 bm

V případě ideálního rozmístění sloupků (jejich roztečí) je cena vypočtena za 1 bm zábradlí takto:

Jelkové	cca 2 600,- Kč za 1 bm s DPH smrkové madlo
Zinkochromát	cca 2 700,- Kč za 1 bm s DPH smrkové madlo
Ocelové ploché	cca 3 470,- Kč za 1 bm s DPH smrkové madlo
Nerezové	cca 5 500,- Kč za 1 bm S DPH bukové madlo

„ Modelová
situace pro
rozpočet :
2x schodišťové
rameno. Celkem
8,8 bm délky. „



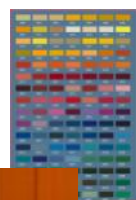


„ Rádi Vám poskytneme podrobné informace o jednotlivých variantách. „



„ Tým techniků a konstruktérů ve firmě dieda připravuje řadu inovací. „

Varianty OCEL JEKL RAL



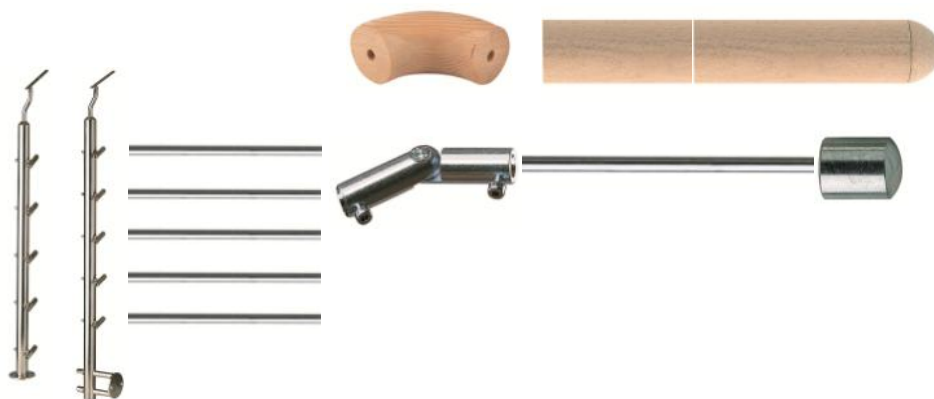
Naše cenově nejvýhodnější varianta je vyrobena z oceli jeklového profilu. Povrch samotného těla sloupku je lakován práškovou barvou RAL.

Je možné vybírat z několika odstínů.

Zbývající části jsou galvanicky zinkované a následně utažené chromátováním. Povrch je pololesklý.

Nejčastěji je kombinováno se smrkovým madlem.

OCEL ZINKO CHROMÁT



Varianta zinkochromát je vyrobena z kruhové oceli. Povrch samotného těla sloupku a všechny ostatní součásti jsou galvanicky zinkované a následně utažené chromátem.

Povrch je pololesklý. Tato varianta často slouží jako náhrada za nerez. I tuto variantu lze požadovat v různém odstínu RAL.

Nejčastěji je kombinováno se smrkovým, nebo bukovým madlem.



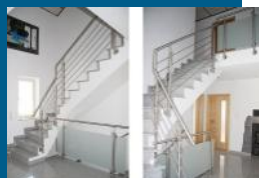
„ Informujte se na atypické úpravy sortimentu. „



EXTERIER



INTERIER



„ NEREZ -
všestranné
využití „

Varianty OCEL PLOCHÉ RAL



Ploché sloupky jsou vyrobené z oceli. Ta je lakovaná práškovou barvou. Sloupek lze kombinovat s nerezovou výplní, v úsporné variantě se zinkochromátovou výplní a smrkovým madlem.

Barevná varianta ukazuje řešení na zvláštní objednávku zákazníka.

NEREZ V2A kartáčovaná



Program dieda v provedení NEREZ je velmi bohatý. Je určen do exteriéru i interiéru. Madlo lze vybírat mezi bukovým, smrkovým a modřínovým, nebo nerezovým. Nabízí varianty s vodorovnou výplní, se svislou výplní, s výplňovými plechy, nebo sklem.

Pro výrobu je použita nerezová ocel V2A, povrchově kartáčovaná. Povrch je sametově matný.

Na straně věnované druhům výplní Vás seznámíme s dalšími možnostmi.



„ Zakládáme si na kvalitě našich výrobků „



„ Poskytujeme profesionální obchodní servis. „

Varianty

DŘEVO v kombinaci s NEREZ



Tyto sloupky s moderním designem jsou vyrobené z buku masivu. Jsou kombinované s ušlechtilou nerezovou ocelí V2A.

Sloupek je bez povrchové úpravy připravený pro moření a lak.

Sloupek pro venkovní použití je dodáván pouze ve variantě bočního kotvení a je vyrobený z modřínového dřeva.

MADLA na zeď DŘEVĚNÁ



Dřevěná madla jsou dodávána v provedení
smrk
buk
modřín včetně jejich koncovek.



„Montážní postupy
najdete na našich
webových stránkách.“



sestaveno z dílů kompletní set

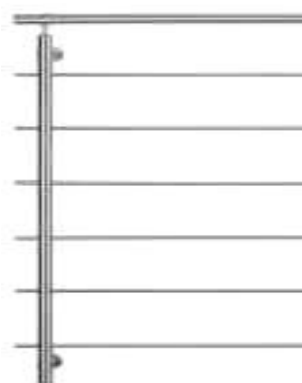


Varianty MADLA na zeď NEREZOVÁ



Elegantní nerezová madla z ušlechtilé oceli jsou kloubena pevným, nebo stavitelným kloubem.
Jsou dodávána v průměru 40 mm a jsou vyrobená též z nerezové oceli V2A.

FRANCOUZSKÁ OKNA



Zábradlí pro francouzská okna je dodáváno jako kompletní set v provedení ve vodorovné či svislé variantě.
Menší set je určen pro stavební otvory do 100 cm a větší pro stavební otvory do 200 cm.

Pro jiná řešení slouží běžné zábradlové sloupky kde je použita vodorovná výplň, svislá výplň, nebo sklo.

Výplně



„Požádejte nás o
nacenění více vari-
ant. „



„ Žádejte katalog
kompletního
sortimentu. „



VODOROVNĚ

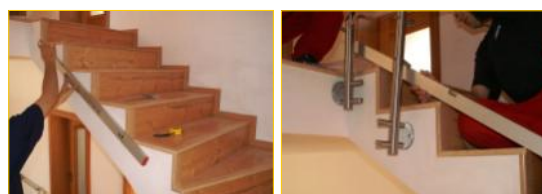
SVISLE

SKLO

PLECH



montážní varianty
a) boční montáž
b) montáž na schodnici



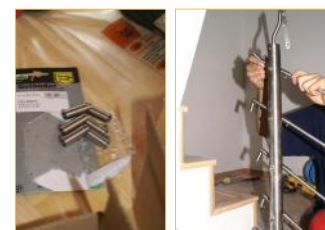
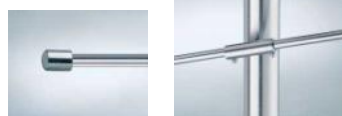
rozteč
maximální vzdálenost
sloupků 1,2m



kotvení sloupků
certifikované hmoždinky
Fischer
závitová tyč—
chemická kotva



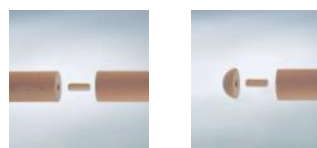
montáž výplňové tyče
výplňovou tyč lze pojit v
„těčku“ sloupku



zalomení výplňové tyče
pomocí stavitelné propojky
„kloubek výplně“



montáž madla
vrut do dřeva



roztváření prostoru



umístění sloupků



způsob kotvení



výplně



madla



Vážený zákazníku,
věříme, že jsme zodpověděli Vaše dotazy.

Rádi uslyšíme Vaše připomínky ke
zkvalitnění našich služeb, podněty a další ná-
pady.

Těšíme se na setkání s Vámi prostřed-
nictvím našich obchodních zastoupení a nebo
při montáži zábradlí ve Vašem rodinném do-
mě.

Úspěšné dokončení Vaší stavby Vám
za firmu Dastech s.r.o. přeje

Bedřich Ellmrich manažer obchodu



Kontakt

Radka Hronová výkonný ředitel
Bedřich Ellmrich manažer obchodu
Dana Sixtová účetní agenda
Simona Holčáková expedice
Lukáš Janota zásobování, sklad
 kolektiv techniků a montáže

OBCHODNÍ ODDĚLENÍ

TEL (+420) 417 532 520
FAX (+420) 417 532 520
MOBIL (+420) 608 982 007
MAIL stavebnikovani@seznam.cz
WEB www.zabradli.net

